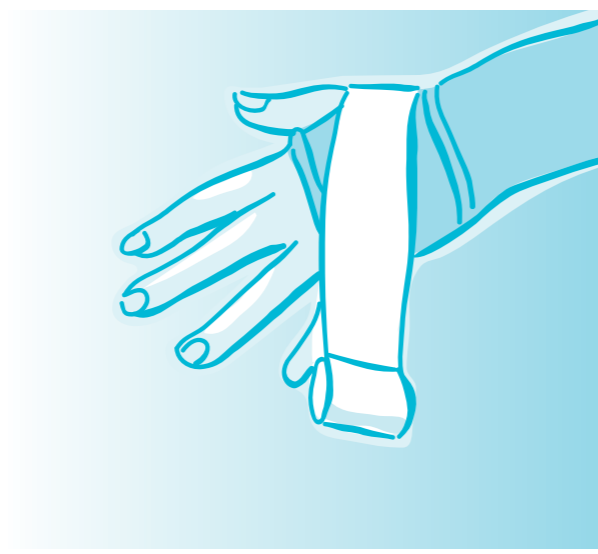


Wickeltechnik mit Rosidal® Lymphsets

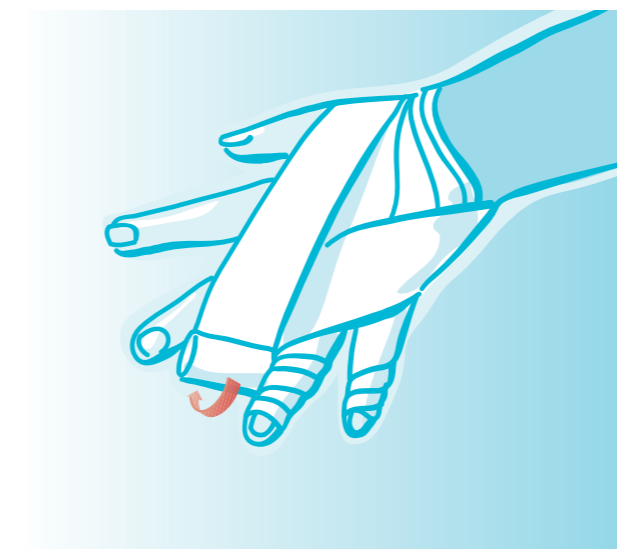
für einen lymphologischen Armverband



1. Zu Beginn eine Feuchtigkeitslotion mit schwach saurem pH-Wert auf die Haut auftragen. Ein Loch für den Daumen in den tg® Schlauchverband schneiden und diesen über den Arm ziehen.



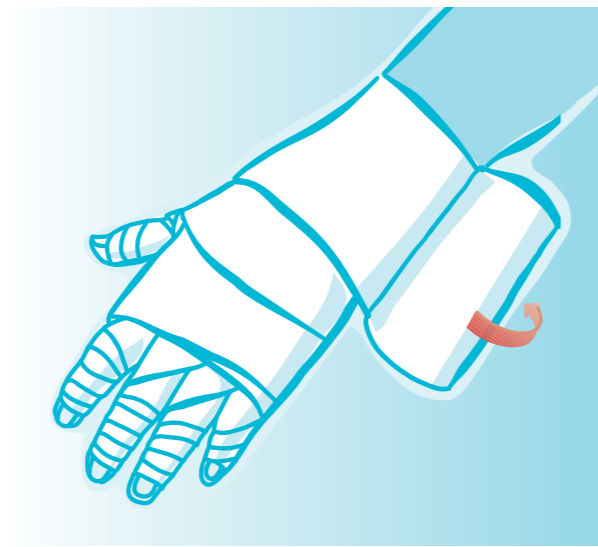
2. Einwickeln der Finger: Mit einer auf die Hälfte der Breite gefalteten elastischen Fixierbinde (Mollelast®) beginnen. Eine vollständige Tour der Binde um das proximale Ende der Hand legen (das Handgelenk nicht bedecken).



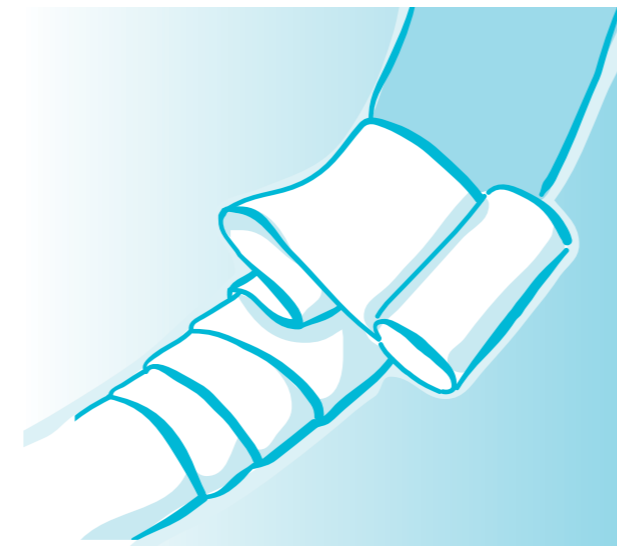
3. Anschließend wird jeder Finger einzeln eingewickelt. Von der Oberseite der Hand her die Binde in Zirkulärtechnik um die einzelnen Finger wickeln. Die Binde leicht gespannt halten.



4. Hinweis: Um eine stärkere Kompression des Handrücken und mehr Bequemlichkeit bei angelegtem Verband zu erzielen, können vorher zugeschnittene Schaumstoffpolster (Komplex®) mit einbandagiert werden.



5. Nun das Anlegen einer 10 cm breiten Polsterbinde (Cellona® oder Rosidal® soft) an der Hand beginnen. Die gesamte Hand einwickeln und den Verband am Arm weiterführen. Jede Tour sollte sich um ca. 50 % überlappen.



6. Um einen zusätzlichen Schutz in der Ellbogenbeuge zu erzielen, die Polsterbinde dort in doppelter oder dreifacher Lage anlegen.



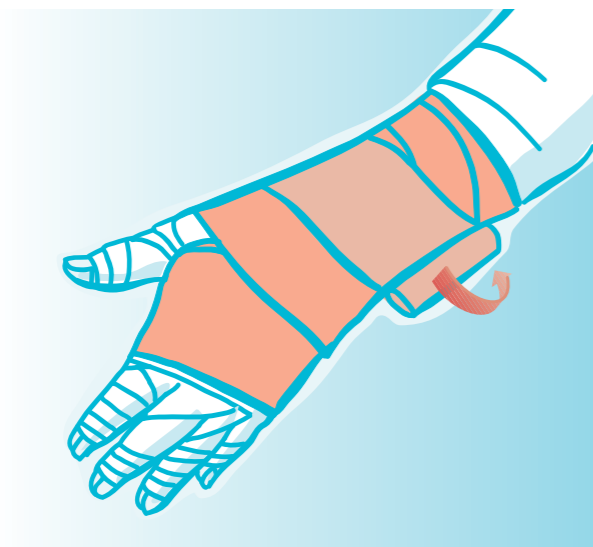
7. Wenn eine Polsterbinde nicht ausreicht, um den Arm vollständig zu bedecken, eine zweite Polsterbinde verwenden.



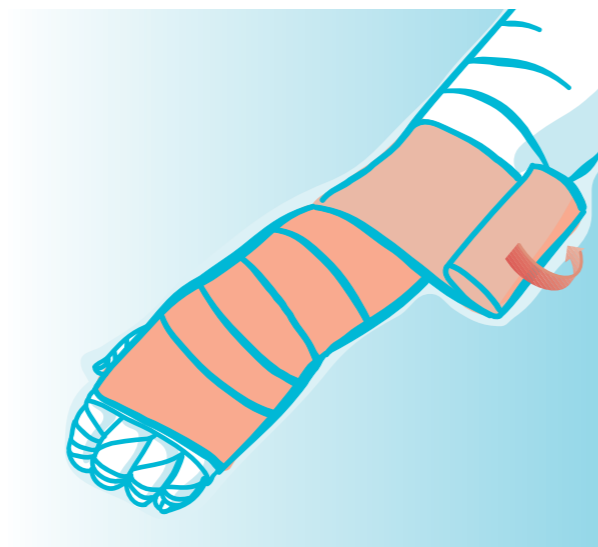
8. Das Anlegen einer 6 cm breiten Kompressionsbinde Rosidal® am Handgelenk beginnen. Die Binde mäßig gespannt halten und die gesamte Hand einschließlich der Knöchel einwickeln.



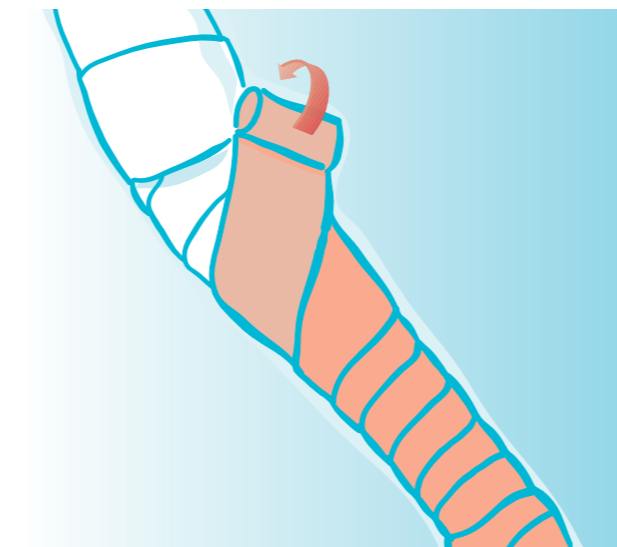
9. Hinweis: Die Binde in mehreren Touren um die Hand wickeln, um Druck aufzubauen. Während des Bandagierens der Hand die Finger geöffnet und ausgestreckt halten.



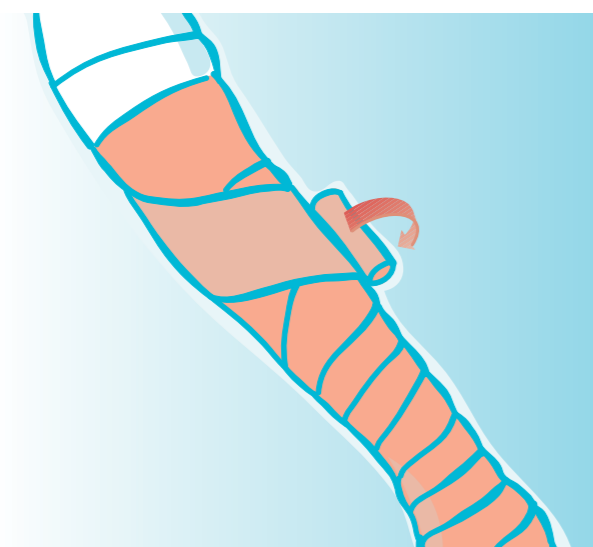
10. Die restliche Binde zum Unterarm weiterführen.



11. Das Anlegen einer zweiten Kompressionsbinde Rosidal® K (8 cm breit) erneut am Handgelenk beginnen und dann den Unterarm umwickeln. Jede einzelne Tour überlappt die vorhergehende um ca. zwei Drittel. Hinweis: Die Armmuskeln angespannt halten, indem man die bandagierte Hand zur Faust ballt.



12. Nach dem Erreichen des Ellbogens (der Ellbogen ist leicht gebeugt) verläuft die Binde schräg über die Ellbogenbeuge, anschließend einmal um die distale Partie des Oberarms und wieder zurück zum Unterarm.



13. Hinweis: Diese Überkreuzführung in der Ellbogenbeuge ist fakultativ und dient zum zusätzlichen Schutz der Innenfläche des Ellbogens. Nun mit der Binde in Zirkulärtechnik den Ellbogen umwickeln.



14. Das Anlegen der nächsten Kompressionsbinde Rosidal® K (10 cm breit) beginnt in umgekehrter Richtung am distalen Ende des Unterarms. Den gesamten Arm umwickeln. Die Binde mäßig stark gespannt halten. Zusätzliche Kompression kann durch Anlegen einer dritten und vierten Verbandlage um den Arm erzielt werden. Der Verband wird anschließend proximal mit Heftpflaster fixiert.



15. Den Verband mit angespannter Muskulatur auf richtigen Druck prüfen. Der Druck muss von distal nach proximal abfallen.

Rosidal® Lymphsets

Lymphset 1 Bein klein	Lymphset 2 Bein groß	Lymphset 3 Arm klein	Lymphset 4 Arm groß	Lymphset 5 Bein klein	Lymphset 6 Bein groß
PZN (D) 066 676 2 PZN (A) 258 952 0 REF 59 795	PZN (D) 066 677 9 PZN (A) 258 926 7 REF 59 796	PZN (D) 066 678 5 PZN (A) 258 927 3 REF 59 797	PZN (D) 066 679 1 PZN (A) 258 929 6 REF 59 798	PZN (D) 105 948 4 PZN (A) 271 526 9 REF 16 838	PZN (D) 105 959 0 PZN (A) 271 527 5 REF 16 839
tg® Schlauchverband - Als Hautschutz (Hygiene!) unter dem entstauenden Kompressionsverband.					
Größe 7 (1 x)	Größe 9 (1 x)	Größe 5 (1 x)	Größe 7 (1 x)	Größe 9 (1 x)	Größe 9 (1 x)
Mollelast® Binde - Angenehm weiche, sehr elastische Fixierbinde zur Kompression von Fingern und Zehen beim lymphologischen Kompressionsverband.					
4 cm x 4 m (20 x)	4 cm x 4 m (20 x)	4 cm x 4 m (20 x)	4 cm x 4 m (20 x)	4 cm x 4 m (20 x)	6 cm x 4 m (20 x)
Komplex® Schaumgummi-Binde - Zum Zuschneiden von U- und L-Stücken (Innenseite anschrägen) für die Auspolsterung und Druckerhöhung am Malleolus. Des Weiteren als Grundmaterial zur Anfertigung von Schneiderpacks (Spaghetti oder Noppen) zur örtlichen Gewebelockung.					
10 cm x 1 m (1 x) Stärke 1 cm	10 cm x 1 m (1 x) Stärke 1 cm	10 cm x 1 m (1 x) Stärke 1 cm	10 cm x 1 m (1 x) Stärke 1 cm	8 cm x 1 m (1 x) Stärke 0,5 cm	10 cm x 1 m (1 x) Stärke 1 cm
Cellona® Synthetikwatte - Als Polster unter dem Kompressionsverband zur gleichmäßigen Druckverteilung sowie zur Verhinderung von Abschnürungen und Druckstellen.					
6 cm x 3 m (8 x)	10 cm x 3 m (8 x)	6 cm x 3 m (4 x)	6 cm x 3 m (4 x)		
Rosidal® soft - Hautfreundliche und luftdurchlässige Schaumstoffbinde zur Polsterung unter dem Kompressionsverband. Verhindert das Rutschen des Verbandes.					
				10 cm x 2,5 m (2 x) Stärke 0,3 cm 15 cm x 2,5 m (2 x) Stärke 0,4 cm	10 cm x 2,5 m (3 x) Stärke 0,3 cm 15 cm x 2,5 m (3 x) Stärke 0,4 cm
Rosidal® K Binde, kräftig - Kräftig komprimierende Kurzzugbinde aus 100% Baumwolle zur kräftigen Kompression in der lymphologischen Therapie.					
6 cm x 5 m (2 x) 8 cm x 5 m (2 x) 10 cm x 5 m (2 x) 12 cm x 5 m (4 x)	6 cm x 5 m (2 x) 8 cm x 5 m (2 x) 10 cm x 5 m (4 x) 12 cm x 5 m (6 x)	6 cm x 5 m (2 x) 10 cm x 5 m (2 x) 12 cm x 5 m (2 x)	6 cm x 5 m (2 x) 10 cm x 5 m (2 x) 12 cm x 5 m (3 x)	6 cm x 5 m (2 x) 8 cm x 5 m (2 x) 10 cm x 5 m (4 x) 12 cm x 5 m (4 x)	6 cm x 5 m (2 x) 8 cm x 5 m (2 x) 10 cm x 5 m (4 x) 12 cm x 5 m (6 x)
Idealbinde - Zur kräftigen Kompression und Verbandsstabilisierung im Bereich des Oberschenkels und des Abdomens.					
				20 cm x 5 m (1 x)	20 cm x 5 m (2 x)

Alle Komponenten können auch einzeln bezogen werden.

Suprasorb® – komplett und professionell!

	Größe	REF	PZN (D)	PZN (A)	Verpackg.-Einh.
Suprasorb® A Calciumalginat-Verband - steril, einzeln eingeseigelt					
Kompresse	5 x 5 cm	20 440	043 291 7	220 332 2	10 St./ 100 St.
	10 x 10 cm	20 441	043 292 3	220 333 9	10 St./ 100 St.
	10 x 20 cm	20 442	043 294 6	220 334 5	10 St./ 100 St.
Tamponade	30 cm, 2 g	20 445	043 295 2	220 335 1	5 St./ 50 St.
Suprasorb® A + Ag Antimikrobieller Calciumalginat-Verband - steril, einzeln eingeseigelt					
Kompresse	5 x 5 cm	20 570	482 951 1	307 034 3	10 St./ 100 St.
	10 x 10 cm	20 571	482 952 8	307 036 6	10 St./ 50 St.
	10 x 20 cm	20 572	482 953 4	307 037 2	5 St./ 20 St.
Tamponade	30 cm, 2 g	20 573	482 954 0	307 038 9	5 St./ 20 St.
Suprasorb® X HydroBalance-Wundverband - steril, einzeln eingeseigelt					
Kompresse	5 x 5 cm	20 534	349 080 3	306 517 0	5 St./ 90 St.
	9 x 9 cm	20 531	312 680 7	306 514 1	5 St./ 80 St.
	14 x 20 cm	20 532	331 799 6	306 515 8	5 St./ 65 St.
Tamponade	2 x 21 cm	20 533	349 079 5	306 516 4	5 St./ 130 St.
Suprasorb® X + PHMB Antimikrobieller HydroBalance-Wundverband - steril, einzeln eingeseigelt					
Kompresse	5 x 5 cm	20 540	349 082 6	306 518 7	5 St./ 90 St.
	9 x 9 cm	20 541	349 083 2	306 519 3	5 St./ 80 St.
	14 x 20 cm	20 542	349 084 9	306 520 1	5 St./ 65 St.
Tamponade	2 x 21 cm	20 543	350 172 5	306 521 8	5 St./ 130 St.
Suprasorb® C Kollagen-Wundverband - steril, einzeln eingeseigelt					
aseptisch hergestellt	4 x 6 x 0,8 cm	20 491	043 313 0	220 355 2	5 St./ 225 St.
	6 x 8 x 0,8 cm	20 492	043 314 7	220 356 9	5 St./ 180 St.
	8 x 12 x 0,8 cm	20 493	043 315 3	220 357 5	5 St./ 90 St.
Suprasorb® P PU-Schaumverband - steril, einzeln eingeseigelt					
selbstklebend	7,5 x 7,5 cm	20 416	187 614 8	257 550 3	10 St./ 100 St.
	10 x 10 cm	20 417	187 626 6	257 552 6	10 St./ 100 St.
	15 x 15 cm	20 418	187 628 9	257 553 2	5 St./ 50 St.
	15 x 20 cm	20 419	187 630 3	257 554 9	5 St./ 50 St.
nicht klebend	5 x 5 cm	20 405	187 635 5	257 555 5	10 St./ 100 St.
	7,5 x 7,5 cm	20 406	187 633 2	257 556 1	10 St./ 100 St.
	10 x 10 cm	20 407	187 641 5	257 557 8	10 St./ 100 St.
	15 x 15 cm	20 408	187 642 1	257 558 4	5 St./ 50 St.
	15 x 20 cm	20 409	187 643 8	257 559 0	5 St./ 50 St.
Suprasorb® F Folien-Wundverband - steril, einzeln eingeseigelt					
gerollt	5 x 7 cm	20 460	043 299 8	220 339 7	10 St./ 380 St.
	5 x 7 cm	20 461	043 300 6	220 340 5	100 St./ 1000 St.
	10 x 12 cm	20 462	043 301 2	220 341 1	10 St./ 100 St.
	10 x 12 cm	20 463	043 302 9	220 342 8	50 St./ 200 St.
	10 x 25 cm	20 464	043 303 5	220 343 4	10 St./ 140 St.
	15 x 20 cm	20 465	043 304 1	220 344 0	10 St./ 400 St.
20 x 30 cm	20 466	043 305 8	220 345 7	10 St./ 180 St.	
Suprasorb® F Folienverband - unsteril					
gerollt	10 cm x 1 m	20 467	180 624 8	304 390 3	1 St./ 16 St.
	10 cm x 10 m	20 468	265 018 5	263 028 3	1 St./ 16 St.
	15 cm x 10 m	20 469	265 019 1	263 030 8	1 St./ 10 St.

**Suprasorb®
Wundauflagen**

**Rosidal® Kurzzugprodukte
Rosidal® Lymphsets**

**Systematische Behandlung
von Lymphödem und Wunde
mit aufeinander
abgestimmten Produkten**

Suprasorb®

moderne Wundauflagen zur Aktivierung des Heilungsprozesses